

Arrangementer

Selskabet arrangerer seminarer hvert forår og efterår, hvor der er teoretiske oplæg, diskussioner og supervision efter Balint- og Bendix-metoden.

Medlemmerne holdes orienteret om selskabets aktiviteter via hjemmesiden og nyhedsbreve flere gange årligt.

Det internationale arbejde

Selskabets internationale navn er **The Danish Balint Society**. Det er medlem af **The International Balint Federation (IBF)**

www.balintinternational.com.

Derigennem er der mulighed for at deltage i internationale konferencer.



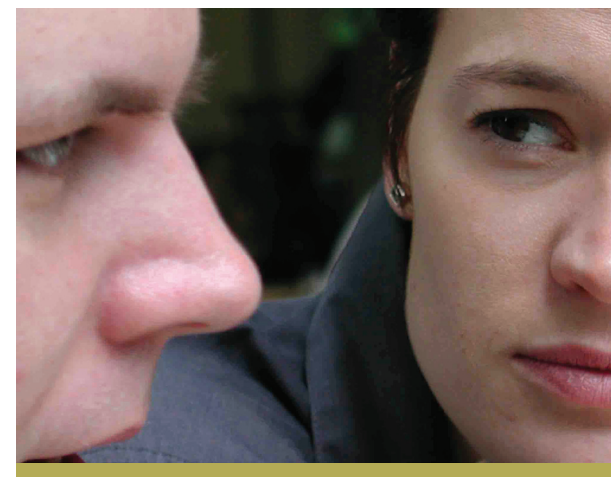
Hjemmesiden

Læs mere på selskabets hjemmeside www.samtaleogsupervision.dk hvor du kan finde viden og inspiration ved e-bøger, kursusopslag og artikler.

Medlemsskab

Medlemskab kan tegnes via hjemmesiden. Kontingent 400 kr. årligt, 200 kr for Yngre læger.

Samtale og supervision i almen praksis



Får du altid en god samtale med dine patienter?

Når din patient forlader din konsultation - føler du dig så sikker på at I har forstået hinanden? Vil du gerne kommunikere mere positiv energi i dine samtaler med din patient? Det er vigtigt for os, at vi er gode til at kommunikere i de ofte svære samtaler vi har.

Fornøjelsen og den lethed, der kan være ved lægearbejdet giver ikke altid sig selv. Det, der kan være svært og uforståeligt i lægearbejdet, kan du tage med i din supervisionsgruppe. Der kan du dele det og reflektere over det sammen med kolleger, og du kan tage det med hjem, som du kan bruge.

Supervisionsgrupper for praktiserende læger

Siden 1970'erne har der eksisteret supervisionsgrupper for praktiserende læger i Danmark.

I 2005 blev **Selskab for samtale og supervision i almen praksis** dannet ved en sammenslutning af **Det danske Balint selskab** og **Bendixselskabet for terapeutisk samtale i almen praksis**.

Formålet er at udbrede kendskab til supervision og dets betydning for arbejdet i almen praksis.



Supervision er et redskab til at lette arbejdet sammen med patienterne og er med til at give os glæde ved det.

I supervision arbejder vi med de relationer, der har betydning for os i forhold til patienterne, kollegerne, personale m.m.

Selskab for samtale og supervision i almen praksis henvender sig primært til praktiserende læger og læger på vej til almen praksis, men optager også andre læger, autoriserede behandlere og studerende fra social- og sundhedssektoren.

For et bedre læge- patientforhold

Selskabets formål er at fremme forståelsen af læge- patientforholdets betydning i konsultationsprocessen og den terapeutiske samtale. Det

gøres ved at medvirke til etablering af supervisionsgrupper, ved kurser og ved uddannelse af supervisorer.

Supervision støtter professionel udvikling, er en kvalitetssikring af eget arbejde og medvirker til at forebygge udbrændthed.

Supervisionsgrupper

I supervisionsgrupperne kan der foruden læge-patientforhold arbejdes med andre problemstillinger fra behandlerens professionelle arbejde.

En supervisionsgruppe kan være på 5-12 deltagere